



# ENQUÊTERESULTATEN PILOT SCHILLENBOER

In totaal hebben **142** huishoudens meegedaan aan de pilot.

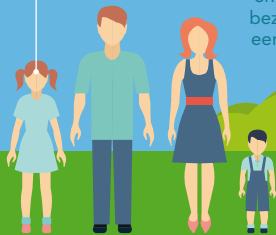
In totaal hebben **75** huishoudens de enquête ingevuld.

'Samen met de buurt gescheiden afval aanbieden en milieuvriendelijk bezig zijn zorgt voor een gezellige sfeer.'

Per huishouden is in de pilotperiode (week 5 t/m week 32) gemiddeld **163 kg** gft ingezameld. Dat is een **fantastisch** resultaat. Bij alle huishoudens in Haarlem waar gft wordt ingezameld, wordt gemiddeld **110 kg** gft over eenzelfde periode ingezameld. Uit het grote verschil maken wij op dat veel meer huishoudens aan de pilot hebben meegedaan dan de 142 huishoudens die zich officieel voor de pilot hebben opgegeven.

In de pilotperiode hebben we **23 ton** gft-afval ingezameld, dat komt overeen met vier vrachtwagens vol met gft.

'De schillenboer maakt afval scheiden leuk!'



# WIJ HAARLEMMERS SCHEIDEN ONS AFVAL



De respondenten waarden de pilot Schillenboer gemiddeld met een

**8,7**

**95%** van de respondenten is door de Schillenboer gft gaan scheiden.

'Gft-afval scheiden moet worden uitgebreid naar de hele binnenstad. Wij hebben het goede voorbeeld gegeven!'

'Het systeem met bakjes en container werkt prima.'

'Jammer dat de schillenboer een tijdelijke proef was.'

**40%** van de respondenten biedt het gft-afval eenmaal per week aan. **25%** doet dat tweemaal per week. **8%** biedt meer dan tweemaal per week hun gft aan. **20%** doet dat minder dan eenmaal per week en **7%** geeft aan dat zij geen gft aanbieden.

**90%** van de respondenten is **tevreden** over de communicatie rondom de Schillenboer. Respondenten gaven wel aan dat het niet duidelijk was tot wanneer de **Schillenboer** zou rijden.

**70%** van de respondenten is **tevreden** over de composteerbare zakjes. De overige respondenten zijn ook tevreden, maar geven aan dat de zakjes snel **stuk** gaan. Een enkeling heeft de zakjes **niet gebruikt**.

**90%** van de respondenten is positief over het keukenbakje.

**65%** van de respondenten is **bereid** om verder te lopen als er grotere gft-containers komen. Door over te gaan op **grotere** gft-containers, bijvoorbeeld een ondergrondse container, zijn er minder containers nodig. De overige **35%** is ook bereid verder te lopen, maar geeft aan dat dit afhankelijk is van de **afstand tot de container**.